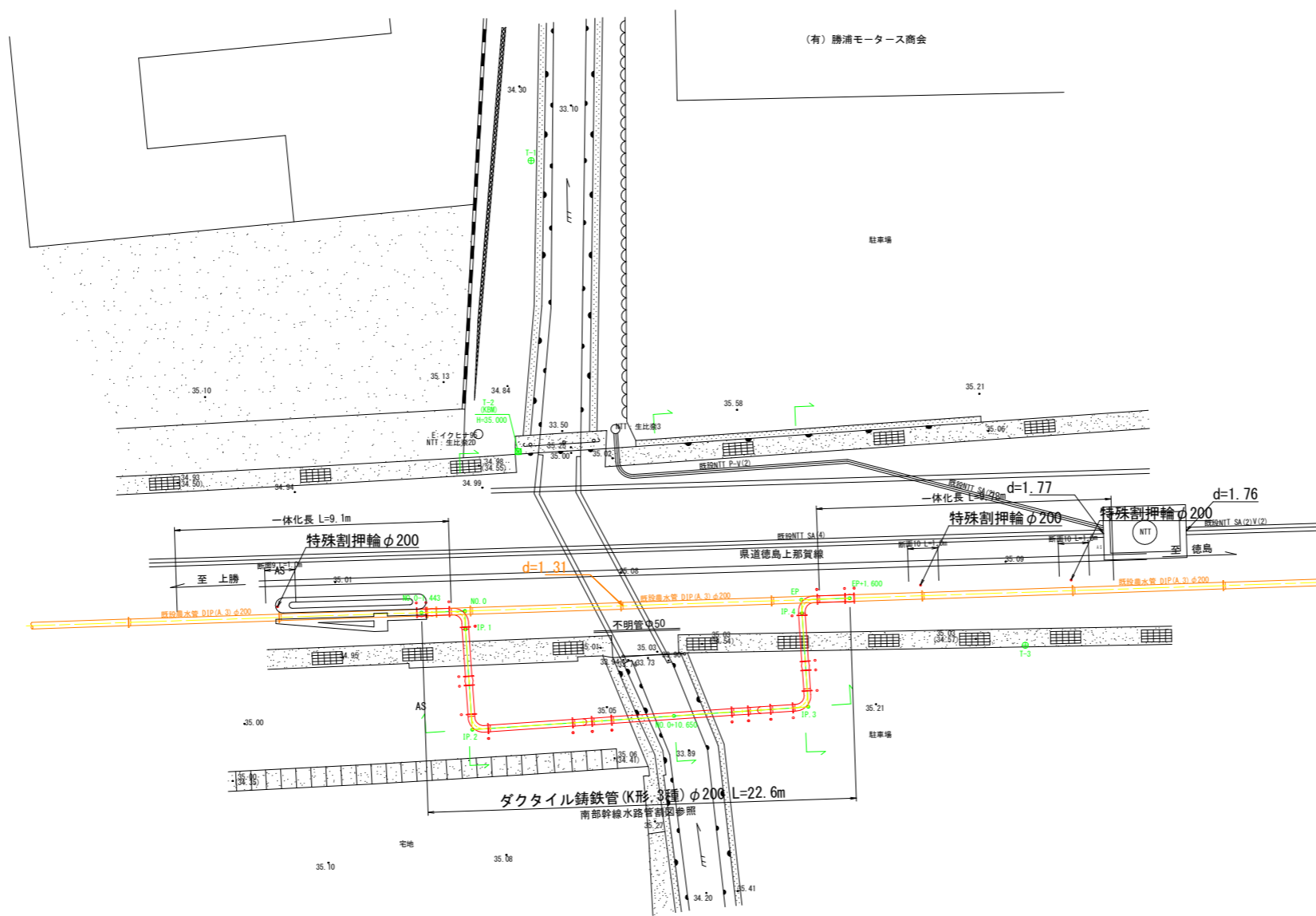
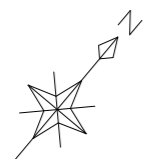


南部幹線水路計画平面図



基準点成果表 (世界測地系)

点名	X座標	Y座標	Z座標
T-1	104855.447	95992.026	34.427
T-2 (KBM)	104877.776	95997.899	35.000
T-3	104883.672	96014.922	35.037

注意事項
 ※既設開水路に、影響がでないよう施工を行う事。
 ※架空線 (NTT、電線等) を損傷しないよう施工を行う事。
 ※既設管 (NTT、水道管、農水管) を損傷しないよう施工を行う事。
 ※試験掘りを行い、既設受口を確認し一体化長内にある既設受口に、特殊割押輪を設ける事 (既設管深さについても確認する)。
 ※仕切弁室高さは、現地にて調査を行う事。
 ※埋設部のダクタイル鑄鉄管には、ポリエチレンスリーブを設ける事。

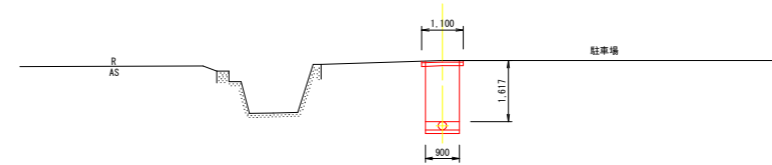
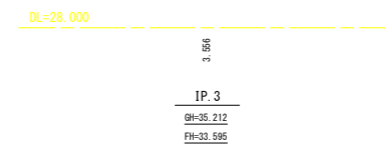
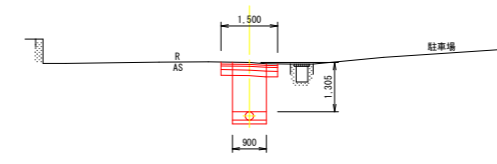
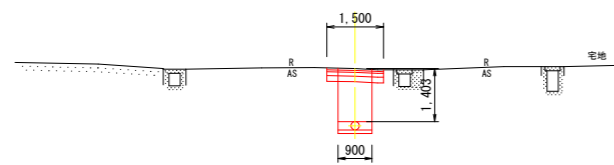
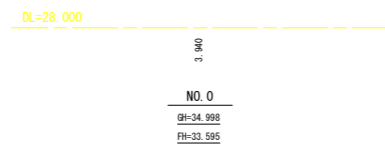
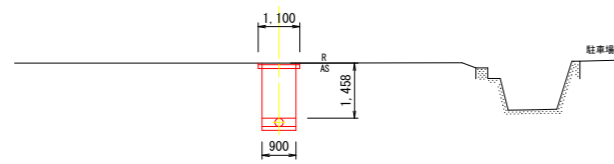
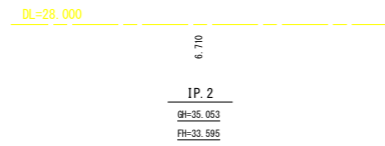
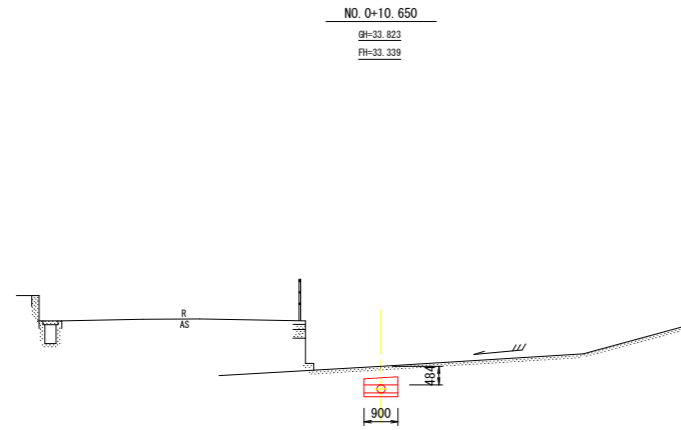
工事名	R1 徳耕 ストマネ 勝浦 管水路工事		
路線名等	勝浦地区		
工事箇所	勝浦郡勝浦町		
図面名	南部幹線水路計画平面図		
縮尺	S=1:100	図面番号	↑
会社名			
事業者名	徳島県東部農林水産局<徳島>		

南部幹線水路縦断面図



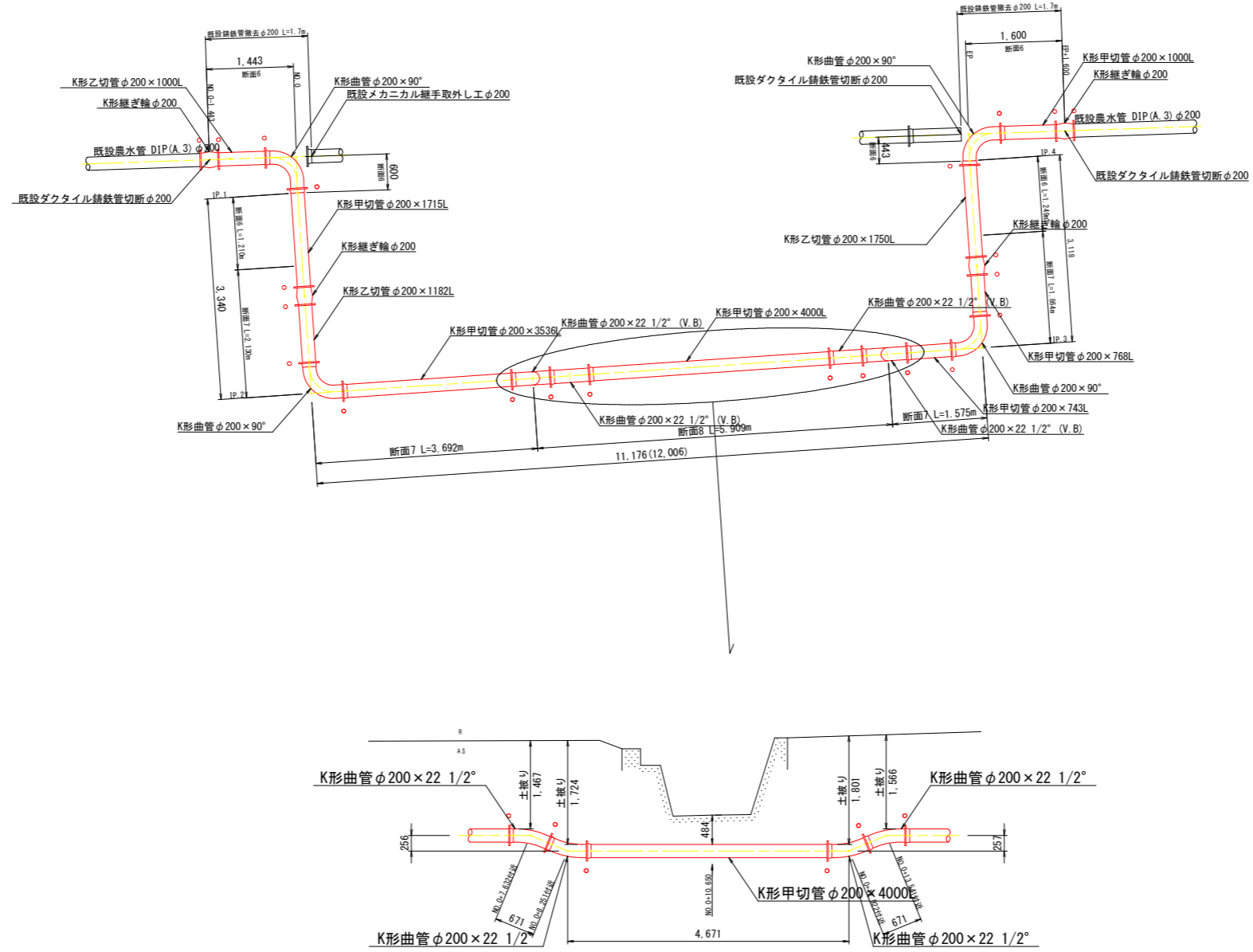
工事名	R1 徳耕 ストマネ 勝浦 管水路工事		
路線名等	勝浦地区		
工事箇所	勝浦郡勝浦町		
図面名	南部幹線水路縦断面図		
縮尺	S=1:100	図面番号	2
会社名			
事業者名	徳島県東部農林水産局<徳島>		

南部幹線水路横断面図



工事名	R1 徳耕 ストマテ勝浦 管水路工事		
路線名等	勝浦地区		
工事箇所	勝浦郡勝浦町		
図面名	南部幹線水路横断面図		
縮尺	S=1:100	図面番号	3
会社名			
事業者名	徳島県東部農林水産局<徳島>		

南部幹線水路管割図

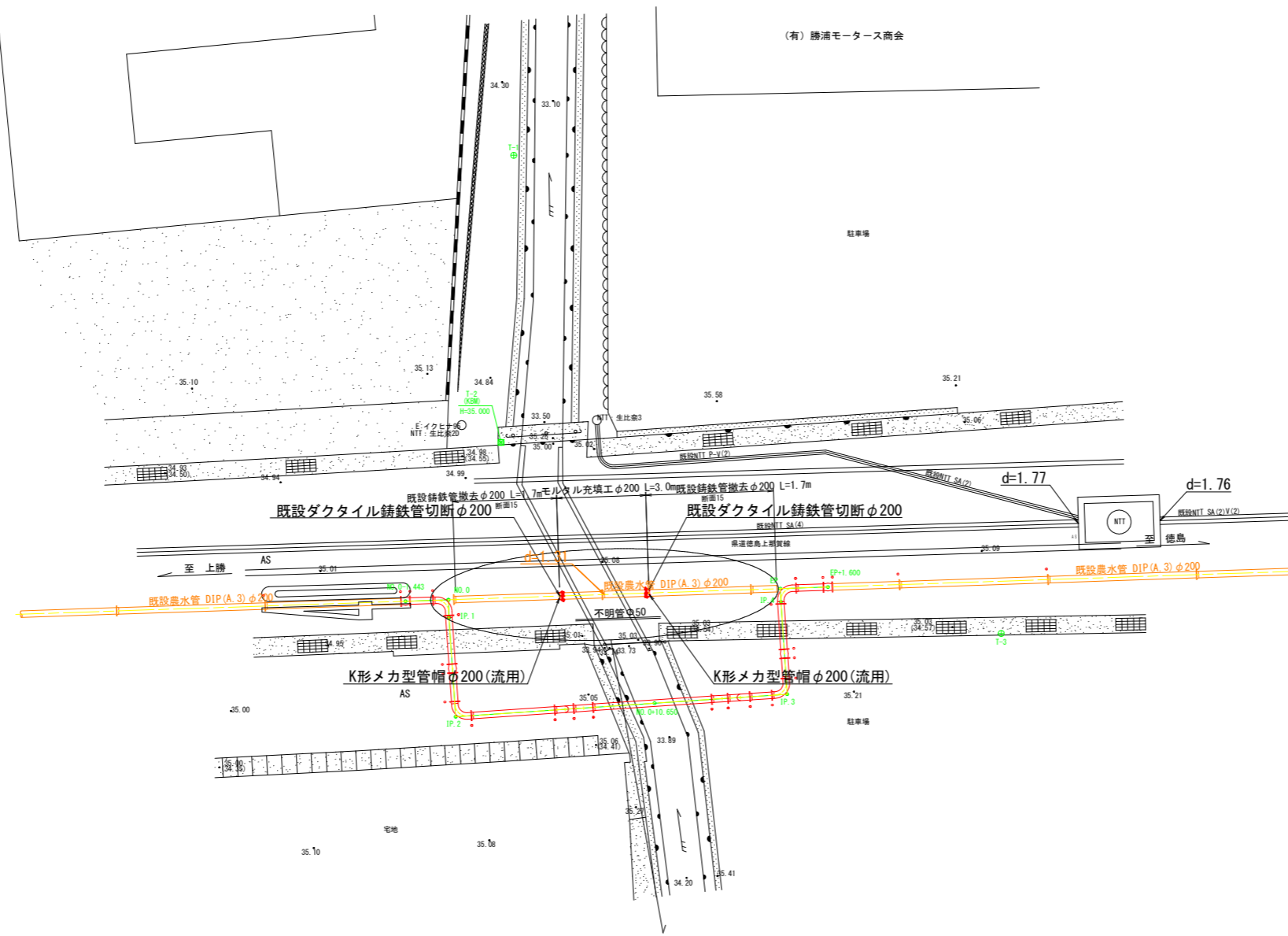
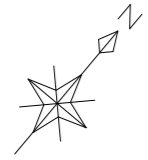


凡 例	
○	K形特殊押輪

注意事項
 ※既設開水路に、影響がでないよう施工を行う事。
 ※架空線 (NTT、電気線等) を損傷しないように施工を行う事。
 ※既設管 (NTT、水道管、農水管) を損傷しないように施工を行う事。
 ※試験掘りを行い、既設受口を確認し一体化長内にある既設受口に、特殊割押輪を設ける事 (既設管深さについても確認する)。
 ※仕切弁室高さは、現地にて調整を行う事。
 ※埋設部のダクトパイプには、ポリエチレンスリーブを設ける事。

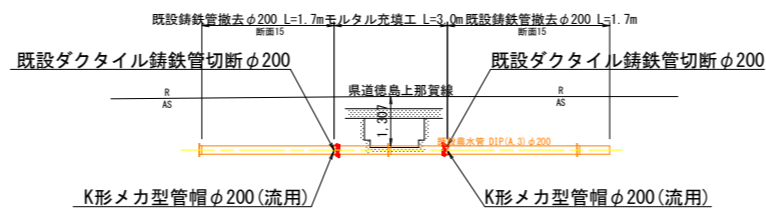
工事名	R1 徳耕 ストマネ 勝浦 管路工事		
路線名等	勝浦地区		
工事箇所	勝浦郡勝浦町		
図面名	南部幹線水路管割図		
縮 尺	S=1:50	図面番号	4
会 社 名			
事業者名	徳島県東部農林水産局<徳島>		

既設南部幹線水路撤去計画図



基準点成果表 (世界測地系)

点名	X座標	Y座標	Z座標
T-1	104885.447	95992.026	34.427
T-2 (K30)	104877.776	95997.899	35.000
T-3	104883.672	96014.922	35.037

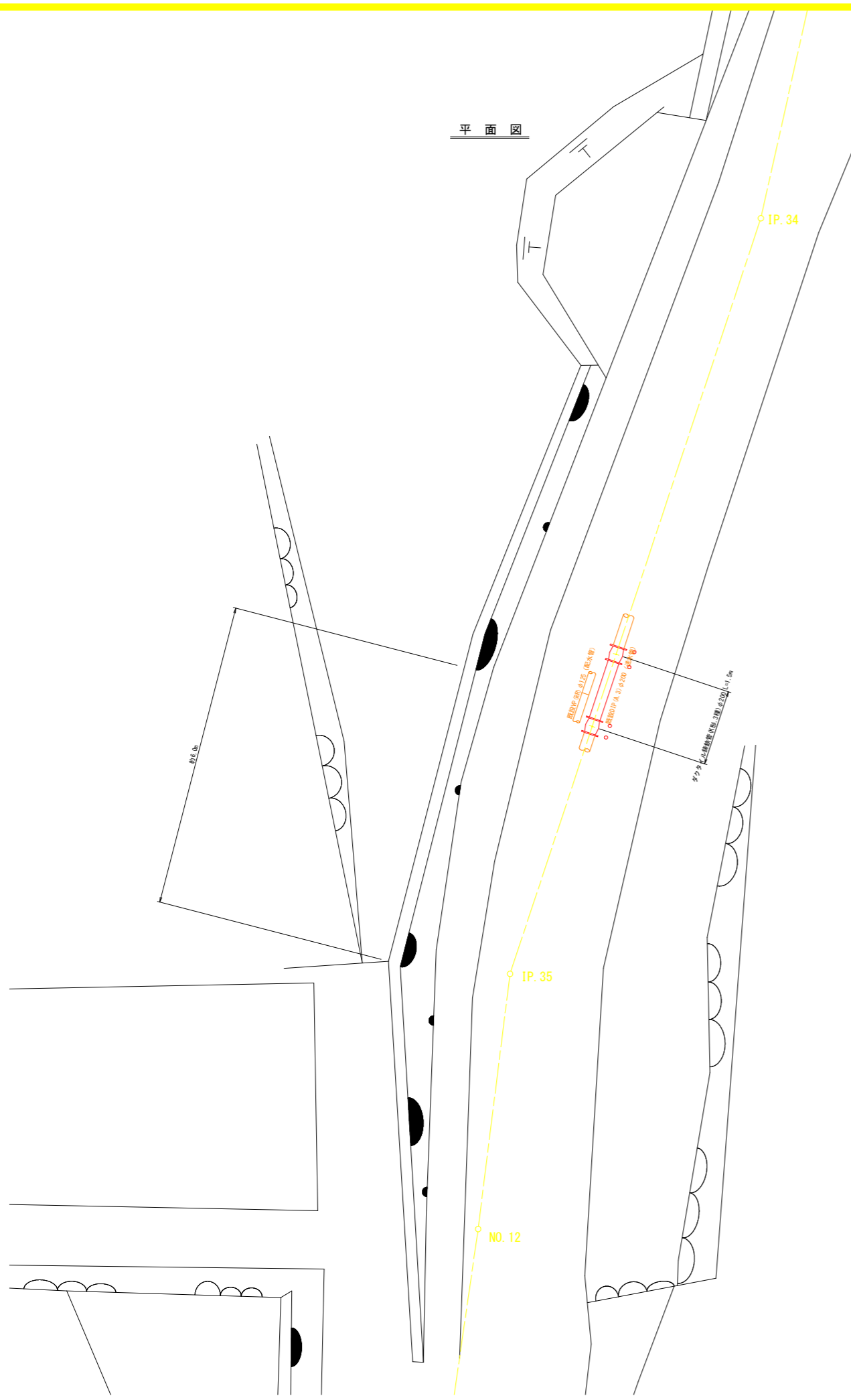


注意事項
 ※既設開水路に、影響がでないよう施工を行う事。
 ※架空線 (NTT、電気線等) を損傷しないように施工を行う事。
 ※既設管 (NTT、水道管、農水管) を損傷しないように施工を行う事。

工事名	R1 徳耕 ストマネ 勝浦 管水路工事		
路線名等	勝浦地区		
工事箇所	勝浦郡勝浦町		
図面名	既設南部幹線水路撤去計画図		
縮尺	S=1:100	図面番号	5-1104
会社名			
事業者名	徳島県東部農林水産局<徳島>		

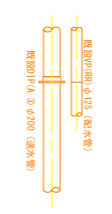
久国支線水路更新計画図

平面図

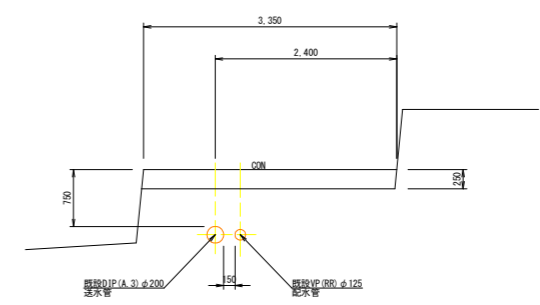


既設管状況

平面図

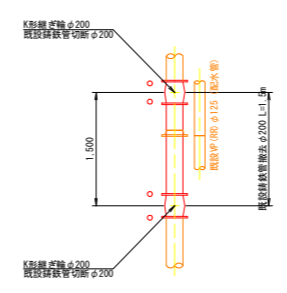


横断面図

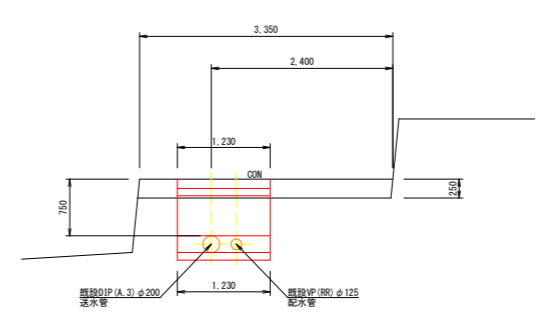


更新計画図

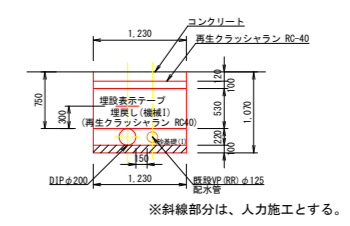
平面図



横断面図



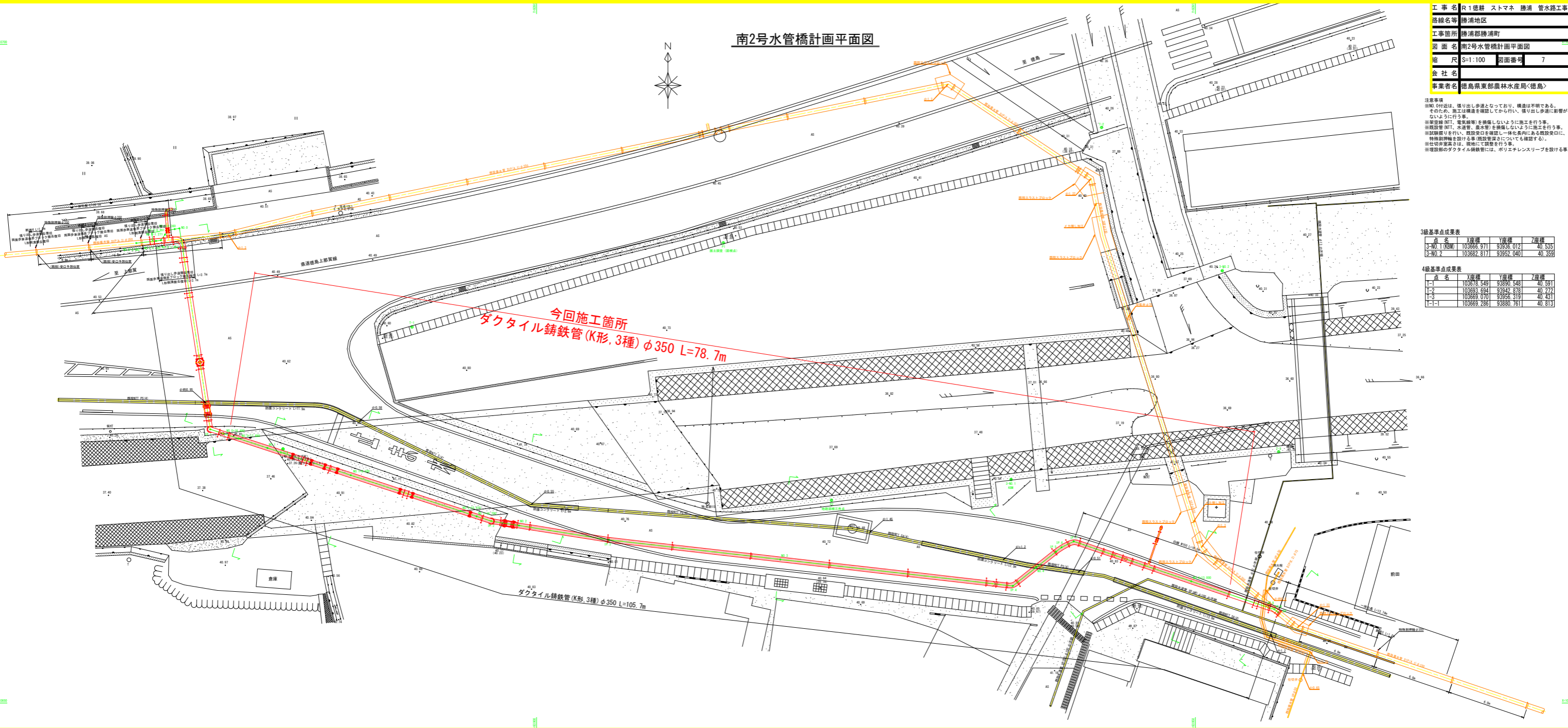
断面図



注意事項
※既設配水管を損傷しないように施工を行う事。

工事名	R1 徳耕 ストマネ 勝浦 管路工事		
路線名等	勝浦地区		
工事箇所	勝浦郡勝浦町		
図面名	久国支線水路更新計画図		
縮尺	S=1:100	図面番号	6
会社名			
事業者名	徳島県東部農林水産局〈徳島〉		

南2号水管橋計画平面図



工事名	R1徳耕 ストマネ 勝浦 管水路工事
路線名等	勝浦地区
工事箇所	勝浦郡勝浦町
図面名	南2号水管橋計画平面図
縮尺	S=1:100 図面番号 7
会社名	
事業者名	徳島県東部農林水産局<徳島>

注意事項
 ※NO.0付近は、張り出し歩道となっており、構造は不明である。
 そのため、施工は構造を確認してから行い、張り出し歩道に影響がないように行う事。
 ※架空線(NTT、電気線等)を損傷しないように施工を行う事。
 ※既設管(NTT、水道管、雨水管)を損傷しないように施工を行う事。
 ※試験掘りを行い、既設管口を確認し一体化長内にある既設管口に、特殊押入れを設ける事(既設管深さについても確認する)。
 ※土留非露出は、掘削にて調査を行う事。
 ※埋設部のダクタイル鋳鉄管には、ポリエチレンスリーブを設ける事。

3級基準点成果表

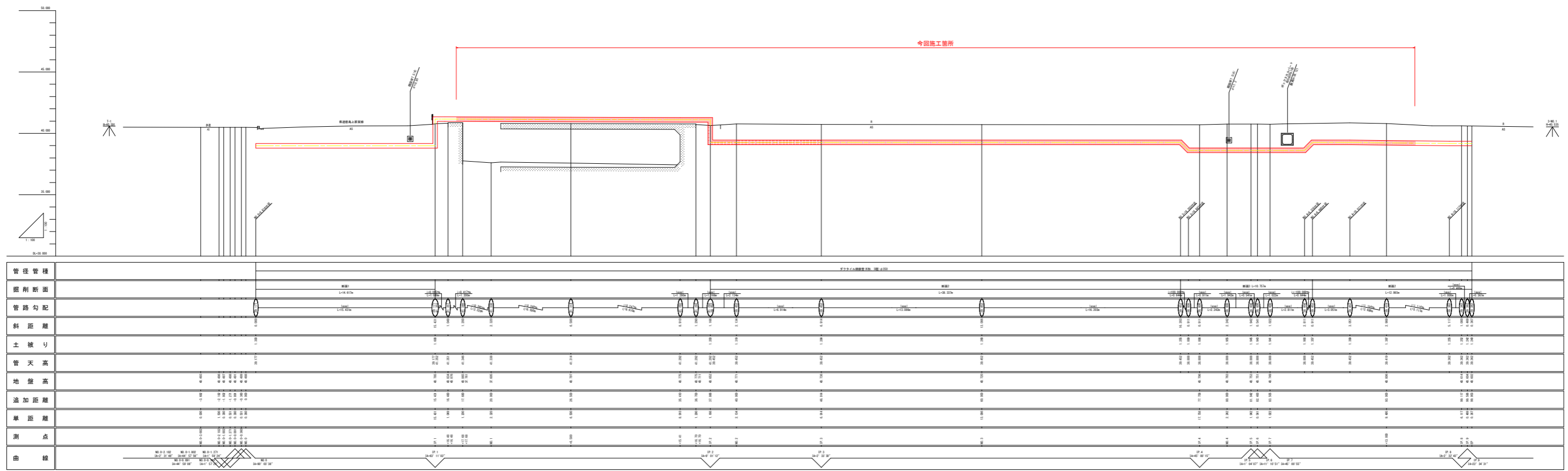
点名	X座標	Y座標	Z座標
3-NO.1 (K形)	103666.971	93936.012	40.535
3-NO.2	103662.817	93952.040	40.359

4級基準点成果表

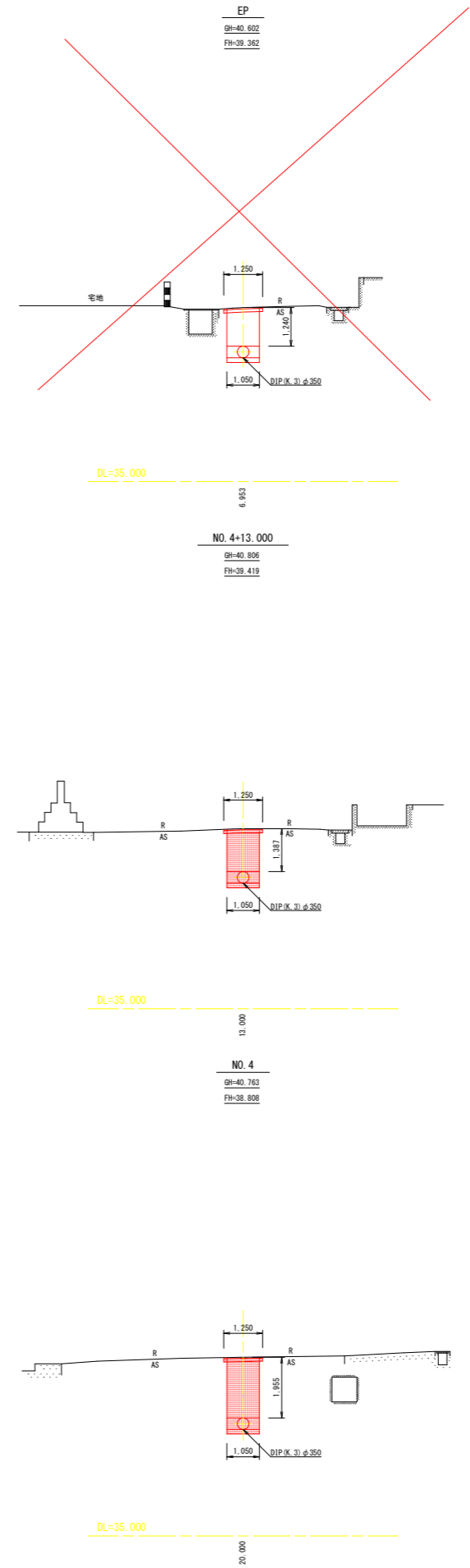
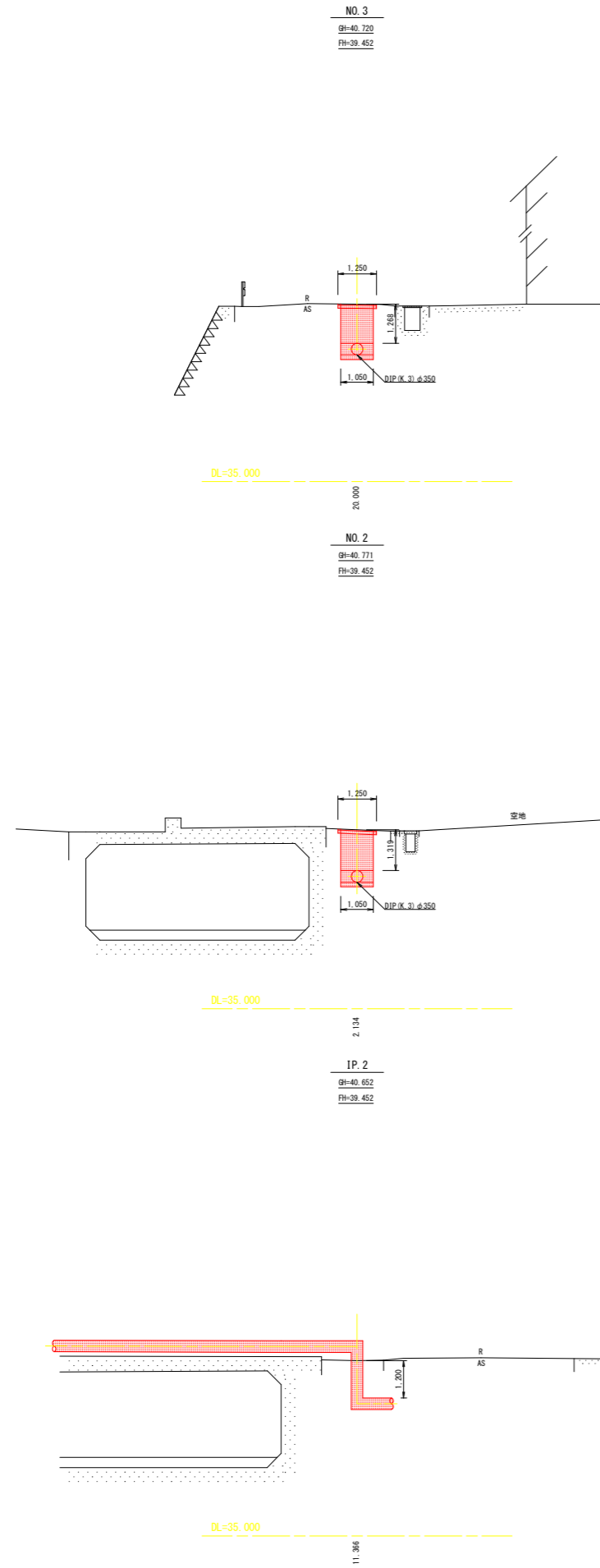
点名	X座標	Y座標	Z座標
4-1	103678.549	93930.548	40.591
4-2	103693.664	93942.878	40.272
4-3	103669.070	93956.319	40.431
4-1-1	103669.286	93880.761	40.813

南2号水管橋縦断面図

工事名	R1 徳勝 ストマ水 橋渡 管水路工事		
路線名称	徳勝地区		
工事箇所	徳勝区徳勝町		
図面名	南2号水管橋縦断面図		
縮尺	1:100	図面番号	1
会社名			
事業者名	徳島県農林水産部(徳島)		



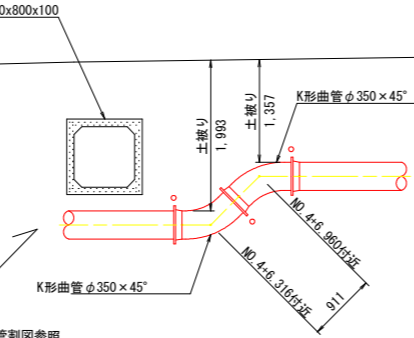
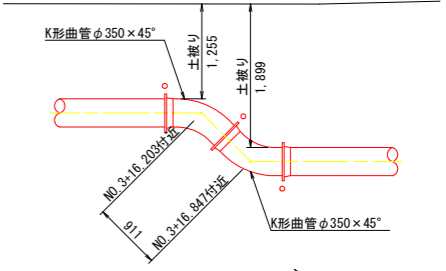
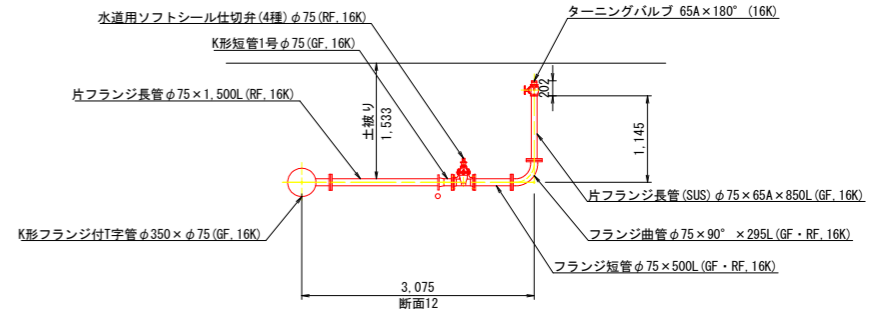
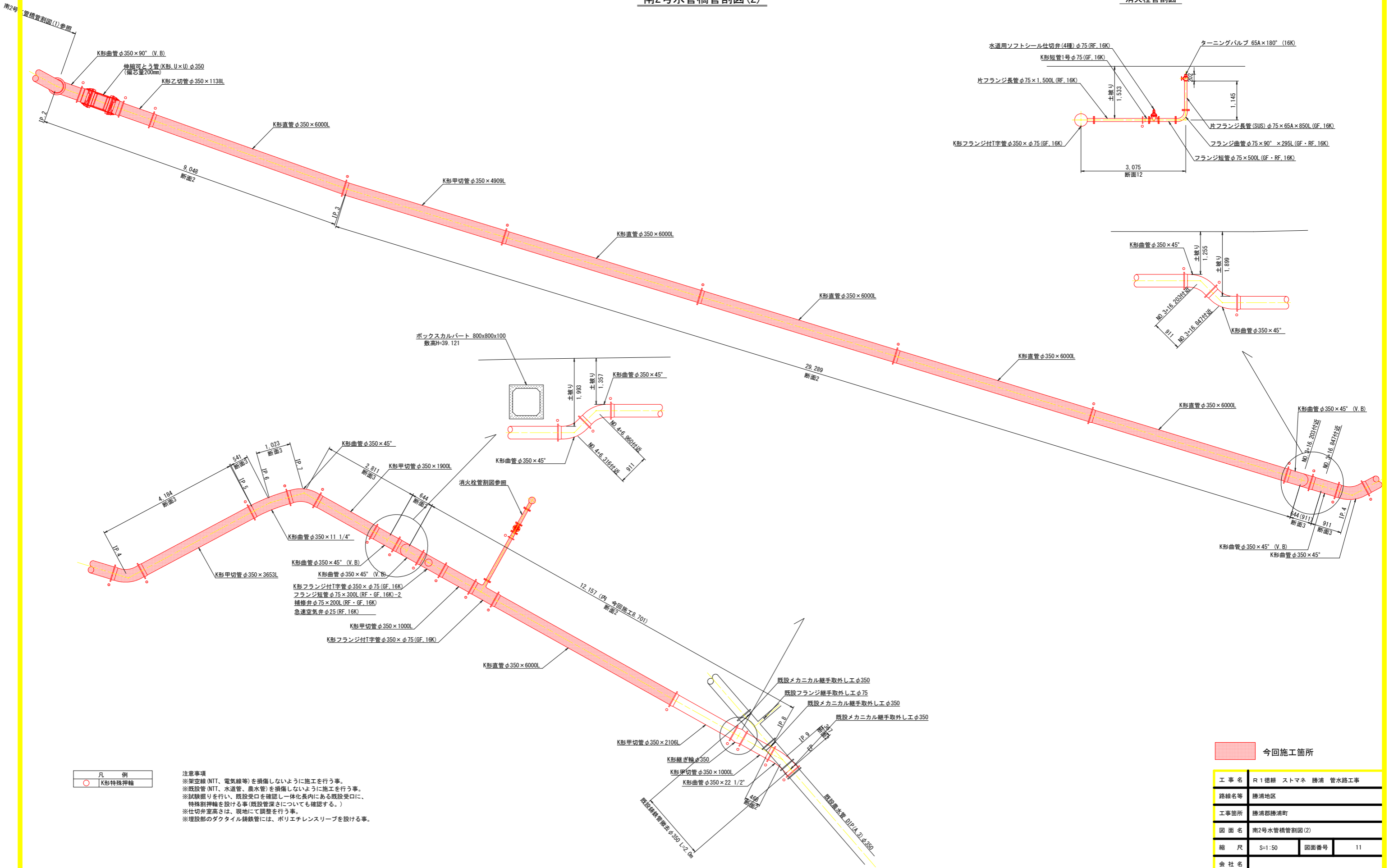
南2号水管橋横断面図(2)



工事名	R1 徳耕 ストマネ 勝浦 管水路工事		
路線名等	勝浦地区		
工事箇所	勝浦郡勝浦町		
図面名	南2号水管橋横断面図(2)		
縮尺	S=1:100	図面番号	9
会社名			
事業者名	徳島県東部農林水産局<徳島>		

南2号水管橋管割図 (2)

消火栓管割図



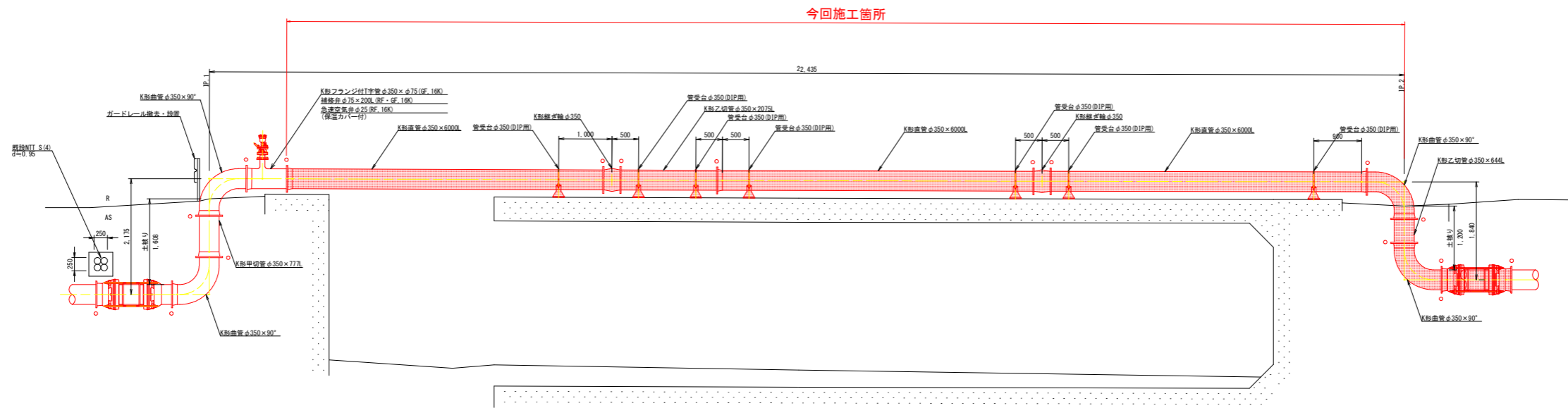
注意事項
 ※架空線 (NTT、電気線等) を損傷しないように施工を行う事。
 ※既設管 (NTT、水道管、農水管) を損傷しないように施工を行う事。
 ※試験掘りを行い、既設受口を確認し一体化長内にある既設受口に、特殊割押輪を設ける事 (既設管深さについても確認する。)
 ※仕切弁室高さは、現地にて調整を行う事。
 ※埋設部のダクタイトル鉄管には、ポリエチレンスリーブを設ける事。

凡例
○ K形特殊押輪

今回施工箇所

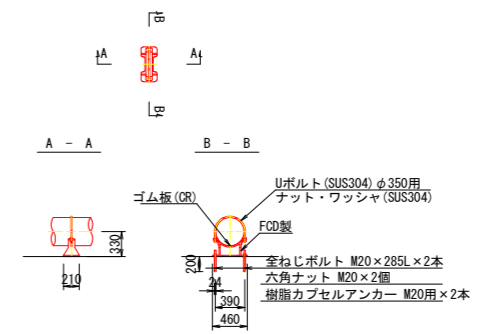
工事名	R1 徳耕 ストマネ 勝浦 管水路工事		
路線名等	勝浦地区		
工事箇所	勝浦郡勝浦町		
図面名	南2号水管橋管割図 (2)		
縮尺	S=1:50	図面番号	11
会社名			
事業者名	徳島県東部農林水産局<徳島>		

南2号水管橋添架管割図



管受台標準図

平面図

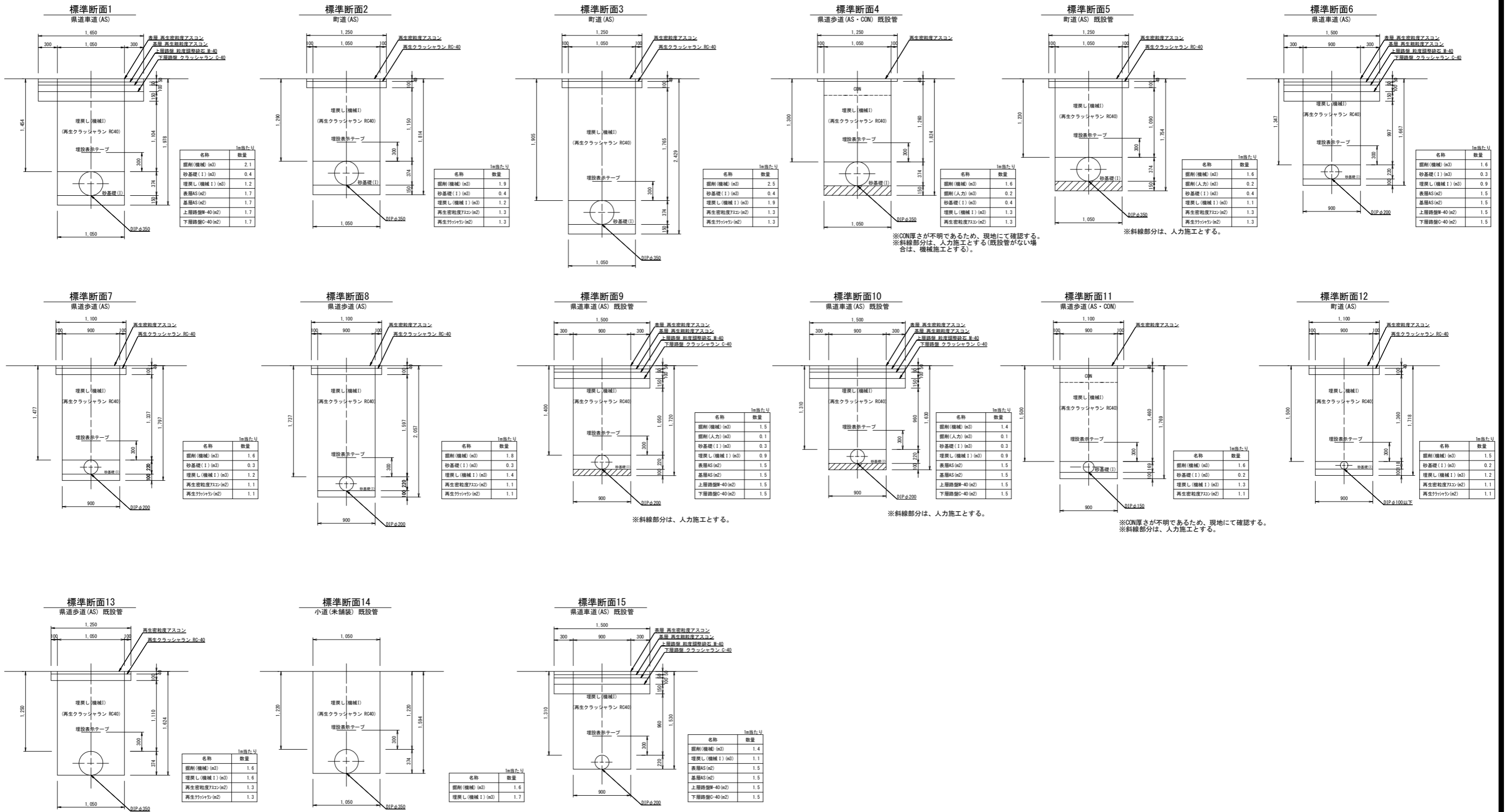


今回施工箇所

工事名	R1 徳耕 ストマネ 勝浦 管水路工事		
路線名等	勝浦地区		
工事箇所	勝浦郡勝浦町		
図面名	南2号水管橋添架管割図		
縮尺	S=1:50	図面番号	12
会社名			
事業者名	徳島県東部農林水産局<徳島>		

管理設土工標準断面図

S=1:30

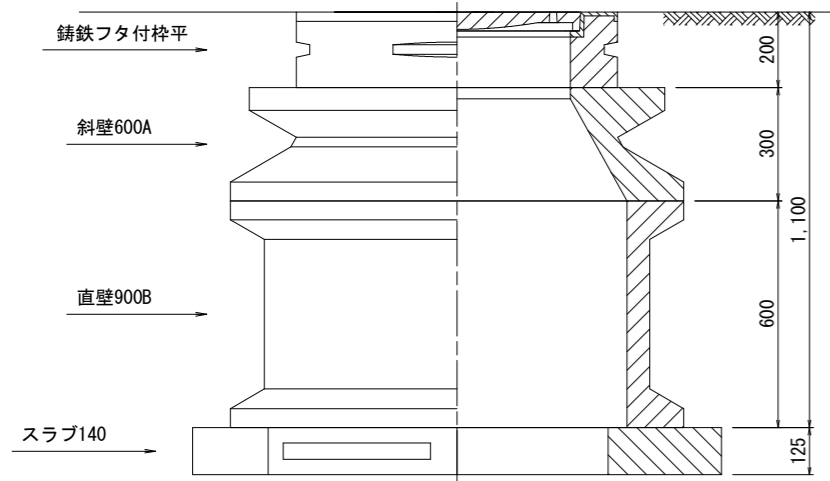
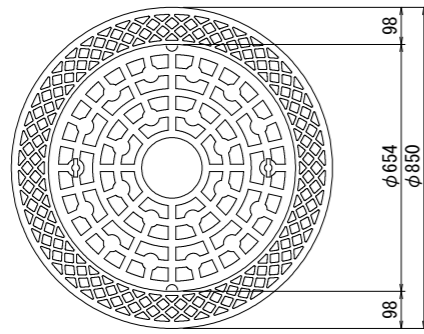


工事名	R1 徳耕 ストマネ 勝浦 管水路工事		
路線名等	勝浦地区		
工事箇所	勝浦郡勝浦町		
図面名	管理設土工標準断面図		
縮尺	S=1:30	図面番号	13
会社名			
事業者名	徳島県東部農林水産局<徳島>		

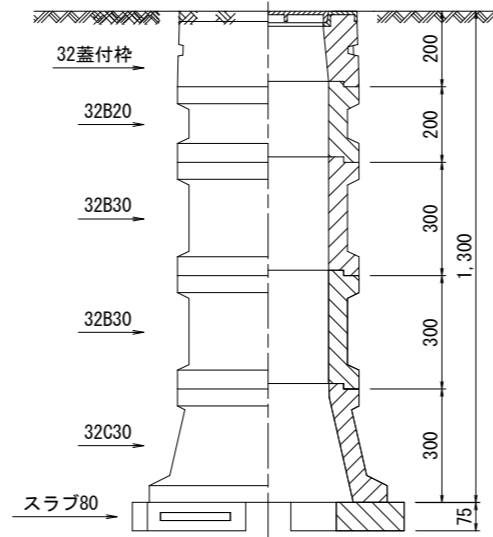
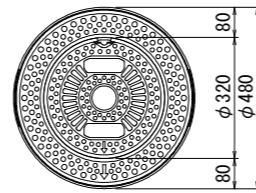
※掘削深が1.5m以上となる場合は、矢板を使用して施工を行う事。

弁室標準断面図

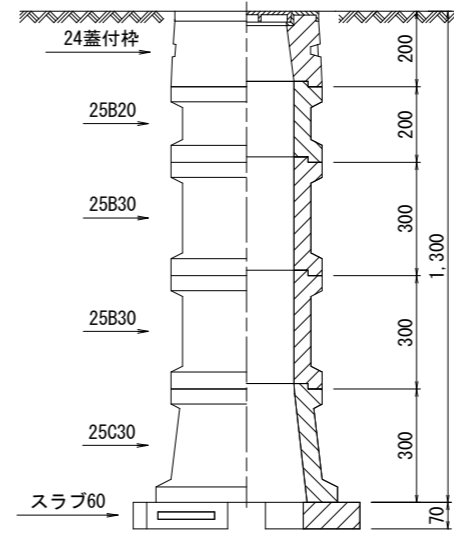
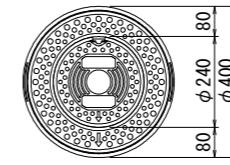
仕切弁室
土被り H=1400
(φ350)



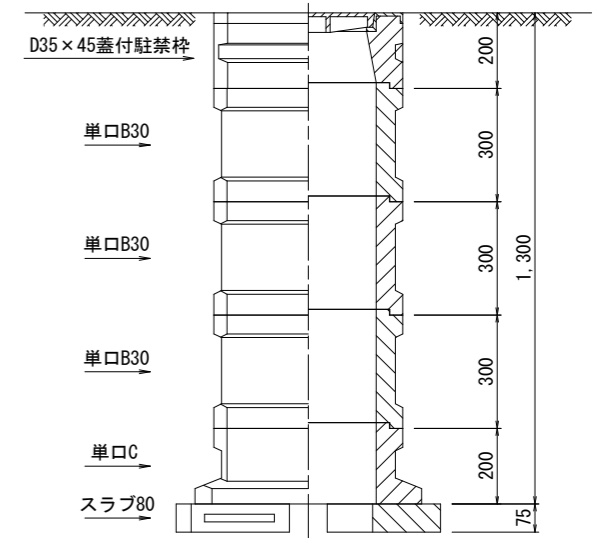
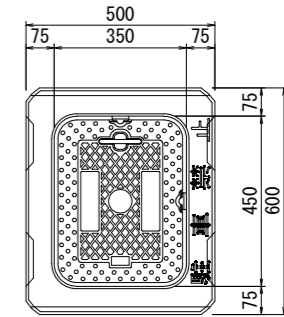
仕切弁室
土被り H=1500
(φ150)



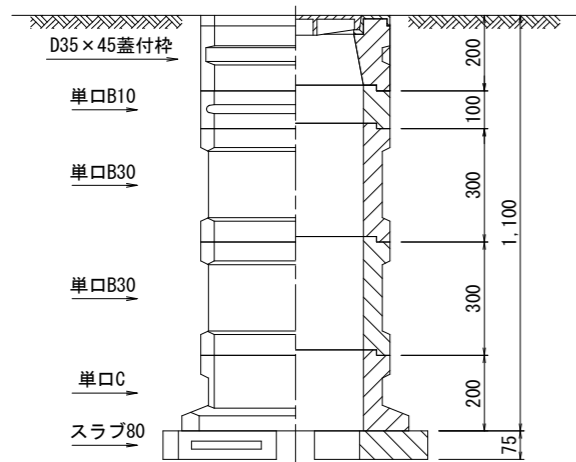
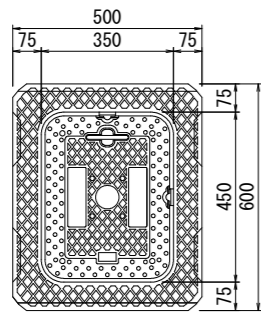
仕切弁室
土被り H=1500
(φ75)



消火栓室
土被り H=1500



空気弁室
土被り H=1300



工事名	R1徳耕 ストマネ 勝浦 管路工事		
路線名等	勝浦地区		
工事箇所	勝浦郡勝浦町		
図面名	仕切弁室標準断面図		
縮尺	S=1:10	図面番号	14
会社名			
事業者名	徳島県東部農林水産局<徳島>		